



GAT MONTHLY MEMBERSHIP PROGRESS REPORT

Results as of: 6/30/2021

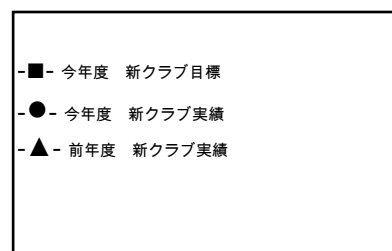
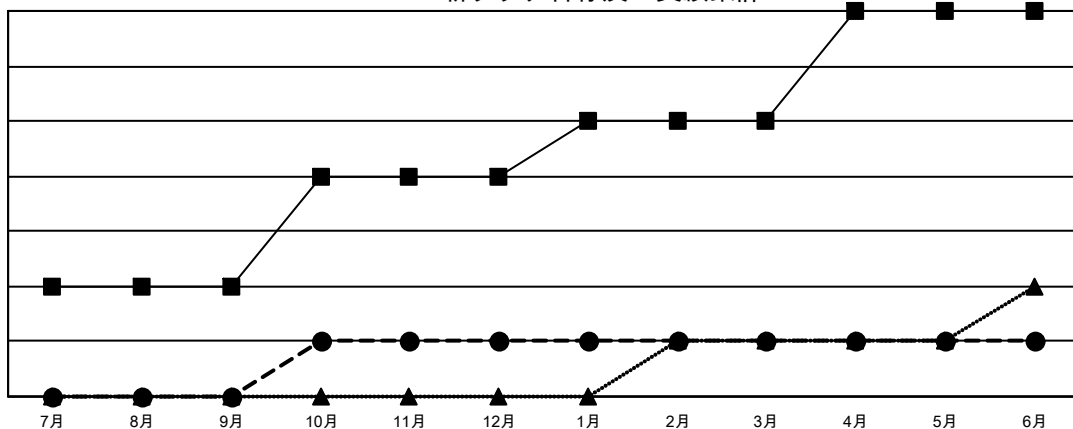
Multiple District 337

LOCATION: JAPAN

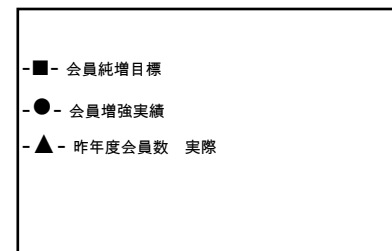
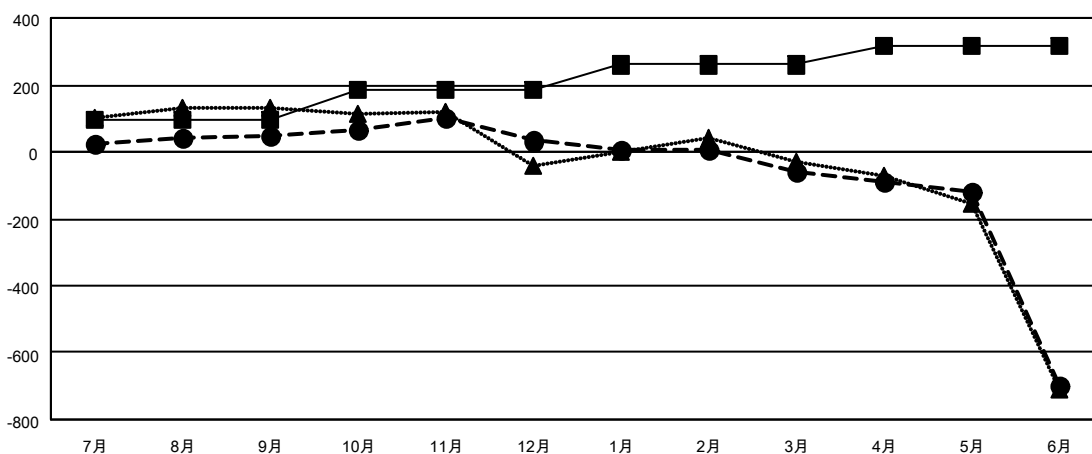
クラブ			
結果 : 2020-2021			
四半期	新クラブ目標	新クラブ	解散クラブ
7月/8月/9月	2	0	1
10月/11月/12月	2	1	2
1月/2月/3月	1	0	1
4月/5月/6月	2	0	6

名			
結果 : 2020-2021			
四半期	会員純増目標	会員増強実績	退会者 (転籍を含む) 実際
7月/8月/9月	95	317	251
10月/11月/12月	90	263	266
1月/2月/3月	75	154	237
4月/5月/6月	55	225	859

新クラブ目標及び実績累計



会員目標及び実績累計



解散クラブ: 10	284 CLUBS OF 382 一名以上の新会員を登録	男女別
退会者		男性 10,554 (76.26%)
物故会員 112		女性 3,286 (23.74%)
クラブ解散 73	会員累計データを見るには、 ここをクリック	世帯主/家族会員合計 4,537
その他 1,428		国際会費半額の家族会員 2,537
合計 1,613		